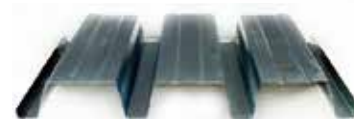


comiva

**lastre di copertura,
per rivestimento
e collaboranti**

lastre in metallo,
in materiale sintetico,
grecate e ondulate



catalogo



materiali edili

lastre di copertura, per rivestimento e collaboranti

lastre in metallo, in materiale sintetico, grecate e ondulate

COMIVA presenta una nuova gamma di Lastre grecate e ondulate nei più diversi profili e dimensioni. Le lastre sono prodotte in acciaio, alluminio e diversi materiali sintetici.

I partner scelti sono fra i migliori in Europa e rappresentano le più recenti tecnologie produttive.

I prodotti proposti sono destinati principalmente alla copertura di edifici commerciali, produttivi e privati.

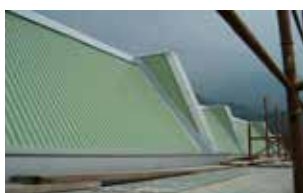
Alcune lastre metalliche vengono utilizzate per la realizzazione di solai a secco o quali casseri collaboranti per gettate in calcestruzzo.

Altri tipi sono poi indicati per il rivestimento o l'installazione di pareti verticali.

Oltre alle finiture e colori standard, è possibile fornire ulteriori colorazioni presenti nella tabella RAL.

Campi di utilizzo lastre

**coperture civili
e industriali**



**rivestimenti facciata
decorazione
e protezione**



**coperture traslucide
centri commerciali
sportivi
congressi**



**parcheggi
serre
capannoni**



**lamiere grecate
collaboranti
per solai**





COMIVA® s.r.l.

Produzione & Distribuzione Materiali Edili

Via dell'Artigianato, 41 - 21040 Origgio (VA) - Italy

infoline: +39 02 96732053 - fax: +39 02 96734288

info@comiva.it - www.comiva.it -   Comivasrl

