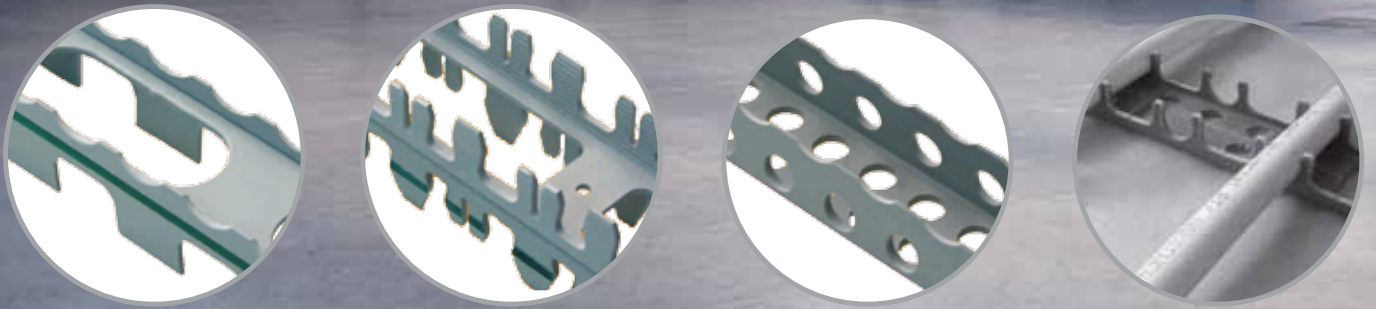


serie PH

Barre distanziatrici in plastica per armatura di massetti, sottofondi e passa-tubi per pavimenti riscaldati

Qualità e Convenienza



Importanza dei distanziatori nel calcestruzzo

L'armatura del calcestruzzo, tramite barre di tondo o rete elettrosaldata, deve essere predisposta adeguatamente utilizzando distanziatori e copri ferro idonei. Le caratteristiche dei distanziatori lineari in PVC "scanalati" COMIVA, serie PH, determinano l'esatta posizione dell'armatura nel calcestruzzo e la sua durabilità nel tempo. Il completo e sicuro annegamento delle barre all'interno del getto e la

garanzia di un copri ferro sufficiente, sono infatti di fondamentale importanza.

La serie PH, per le sue caratteristiche di materiali impiegati, dimensioni e conformazioni, permette notevoli risparmi di tempo nella posa ed un minore numero di barre distanziatrici rispetto ai prodotti tradizionali. A parità di superficie trattata, si evidenzia quindi anche un risparmio nel numero di pezzi da utilizzare.



Profilsager, qualità svizzera conforme alle necessità dell'edilizia

La produzione profilsager, distribuita in Italia da COMIVA, vanta una decennale esperienza nel raccogliere le sfide dell'edilizia. L'azienda svizzera ha sviluppato, fra le prime, profilati di alta qualità in materiale sintetico che offrono al cliente vantaggi tangibili in termini di tempi e costi di posa



I profili serie PH sono prodotti innovativi in PVC riciclato

Legenda Colori

Tutti i profili sono marcati con una striscia di colore sull'intera lunghezza della barra. Tale striscia identifica, a secondo della sua colorazione, l'altezza utile del profilo. Qui sotto è riportata la tabella cromatica delle diverse misure.

Colore	H profilo mm	Colore ident.	Colore	H profilo mm	Colore ident.
blu	20		viola	35	
rosso	25		nero	40	
verde	30		marrone	50	

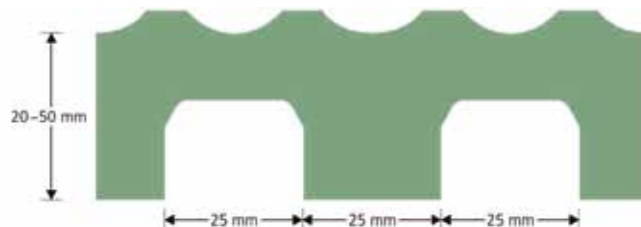
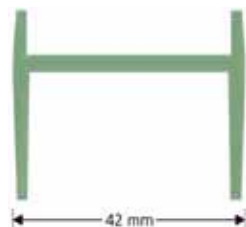


Produzione & Distribuzione Materiali Edili

Comiva[®]

PHA ferrofix decke®

Barra in plastica antiscivolo con sezione ad H sfalsata



PHA è una barra distanziatrice con sezione ad H sfalsata dotata di scanalature antiscivolo ogni 2,5 cm. Questo sistema modulare permette una posa semplice e rapida dell'armatura garantendo una distribuzione uniforme delle barre.

Grazie alla rigidità del profilo è possibile evitare la legatura delle barre della prima maglia di armatura che vengono posate nelle scanalature superiori. Il fissaggio con legacci diventa necessario al momento della posa della seconda armatura. Queste caratteristiche determinano un risparmio di tempo e costi.

Articolo	Copertura gettata mm	Fasci da pz.	Colore ident.	Metri x bancale	Prezzo netto x 100 mt. €
lunghezza 250 cm					
PHA 020	20	40	blu	2.500	71,00
PHA 025	25	40	rosso	2.500	87,00
PHA 030	30	40	verde	2.500	105,00
PHA 035	35	20	viola	1.250	177,00
PHA 040	40	20	nero	1.250	189,00
PHA 050	50	20	marrone	1.250	243,00

Adesione garantita con il calcestruzzo

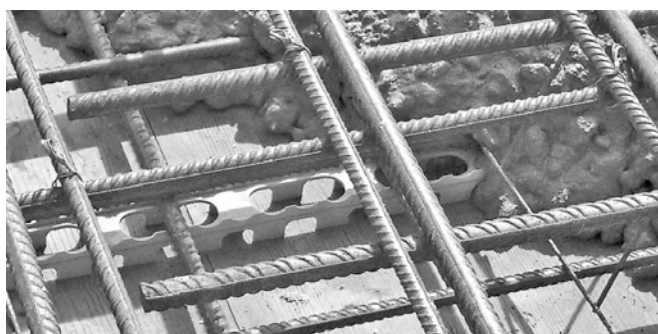
Un terzo della superficie del profilo è perforata. I fori orizzontali misurano infatti ben 27 x 45 mm ed i risparmi, su entrambi i lati verticali, hanno un interasse di 25 mm. Questa conformazione, comunque molto robusta, consente un "annegamento" completo nel calcestruzzo. A conferma di ciò sono state effettuate delle prove pratiche e strumentali dall'istituto svizzero TFB (istituto di ricerca e consulenza su cemento e calcestruzzo di Wildegg), nel Marzo del 2001; test che hanno certificato la bontà del manufatto finale in presenza dei Distanziatori serie PH.

Colorazione del profilo

Per ragioni estetiche i profili hanno una colorazione grigio chiara e sono perciò quasi invisibili sulla superficie del calcestruzzo una volta rimossa la caseratura.

Stabile e sicuro

I profili PDH, di lunghezza standard di 2,50 metri, vengono posati con interasse di 1 metro. La sezione rigida del profilo fa sì che il Prodotto sia un solido distanziatore, nonostante le importanti forature presenti. Il copri ferro richiesto da 20 mm a 50 mm rimane costante. Il materiale sintetico da riciclaggio garantisce l'ottima qualità, necessaria all'utilizzo nel calcestruzzo.

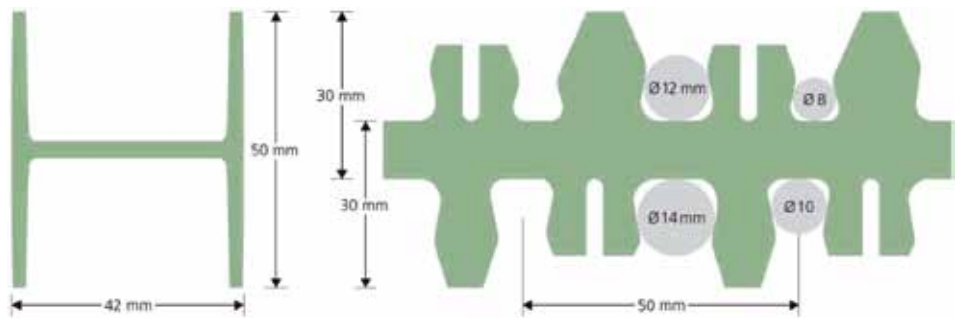
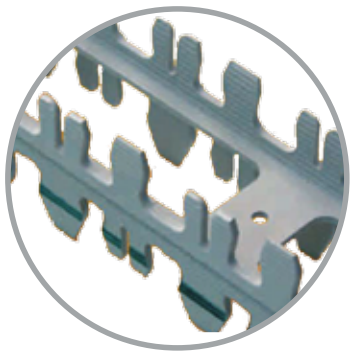


Questi vantaggi sono molto apprezzati, in particolare per valori di copri ferro alti. L'appoggio puntuale del distanziatore garantisce in modo sicuro la distribuzione uniforme del peso nelle armature di grande diametro così come la pedonabilità dell'armatura stessa.



PHB ferrofix wand®

Barra in plastica con sezione ad H dentata



PHB è una barra in plastica per il fissaggio veloce e sicuro dell'armatura a parete. Questa soluzione si sostituisce al sistema di posa classico con ferri di montaggio, distanziatori e legacci. La posa dell'armatura nelle pareti viene notevolmente semplificata. La struttura dei profili, con disegno ad H, concepita appositamente per l'utilizzo a parete, offre una posa più comoda, un fissaggio più preciso ed un notevole risparmio di tempo.

Articolo	Copertura gettata mm	Fasci da pz.	Colore ident.	Metri x bancale	Prezzo netto x 100 mt. €
lunghezza 250 cm					
PHB 030	30	20	verde	1,250	210,00

Brevettato e testato

Il disegno del profilo PHB è brevettato (n° 1'118'730). PHB è utilizzabile su pareti esterne. Il protocollo d'esame del TFB (Marzo 2001) ne garantisce infatti l'affidabilità e ne certifica la sicurezza. La sua colorazione grigio chiara rende quasi invisibili i ridotti punti di appoggio dopo la scasseratura.

Praticità d'uso

Grazie alla speciale doppia dentatura, la serie PHB è adatta a quattro diametri d'armatura: 8, 10, 12 e 14 mm. Il profilo viene fissato al cassero con alcuni chiodi (3 o 4 per pezzo). Si procede quindi agevolmente alla posa pressando le barre d'armatura nelle nervature corrispondenti. L'interasse di 5 cm facilita la distribuzione ottimale nel caso di interassi differenziati. La doppia dentatura stabilizza trasversalmente l'armatura e ne impedisce una disposizione obliqua. Solo nella posa della seconda maglia d'armatura sono necessari dei fissaggi con legacci, senza ulteriori mezzi ausiliari.

Conveniente

Per ogni metro lineare di parete è sufficiente l'impiego di un solo metro di PHB. Ciò rende il prodotto una soluzione molto conveniente in termini di tempi e costi.

Impiego versatile

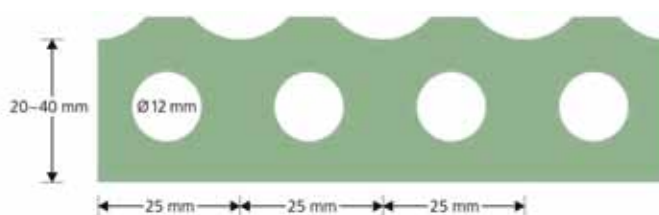
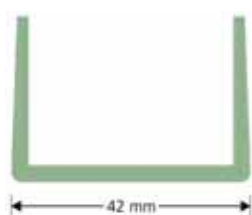
Questo speciale ed "unico" profilo viene impiegato specialmente laddove è necessario che i ferri abbiano un posizionamento preciso. Oltre che per



superfici a parete, PHB può essere utilizzato anche nella predisposizione di travi e parapetti, testate di solette e giunti di lavoro.

PHC ferrofix isolation®

Barra in plastica con sezione ad U per armatura isolata



L'utilizzo della barra ad U serie PHC, consente una posa sicura delle armature anche in presenza di teli isolanti posizionati sopra il cassero. La sua planarità ne evita infatti il danneggiamento. L'appoggio "piatto" distribuisce poi uniformemente il peso dell'armatura.

Articolo	Copertura gettata mm	Fasci da pz.	Colore ident.	Metri x bancale	Prezzo netto x 100 mt. €
lunghezza 250 cm					
PHC 020	20	40	blu	2.500	108,00
PHC 025	25	40	rosso	2.500	126,00
PHC 030	30	20	verde	1.250	162,00
PHC 040	40	20	nero	1.250	234,00

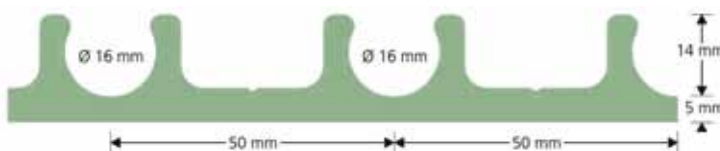
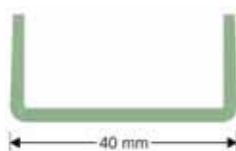


Affidabile e solido

Grazie alle scanalature laterali è possibile ridurre il fissaggio con legacci e di conseguenza anche il tempo di posa. I fori inferiori ed i risparmi laterali garantiscono una sicura adesione al calcestruzzo su tutti i lati del profilo. PHC sopporta armature anche di notevole peso.

PHD tubofix tipo3®

Barra in plastica passa tubi con sezione ad U



PHD è studiato per la posa dei tubi per impianti termici a pavimento. In PVC riciclato, la sezione ad U e i dentelli d'incastro, facilitano la posa ordinata, sicura e veloce delle serpentine radianti.



Articolo	Copertura gettata mm	Fasci da pz.	Colore ident.	Metri x bancale	Prezzo netto x 100 mt. €
lunghezza 250 cm					
PHD 019	19	24	-	3.240	178,00

Robusto e conforme alle norme

I Tubi del riscaldamento a pavimento posati con PHD prolungano la durata dei massetti in conformità ai più recenti requisiti della norma svizzera SIA 25. L'altezza del profilo, di soli 19 mm, risulta più bassa della parte superiore del tubo di diametro maggiore di 20 mm. La distanza verticale ammissibile tra tubo e isolamento è rispettata con un valore di 5 mm. I due lati del PHD presentano ampie incavature per consentire un avvolgimento continuo

e omogeneo del profilo con la malta per massetti. Con PHD i tubi del riscaldamento a pavimento da posare a serpentina vengono fissati in modo sicuro e ordinato. Il profilo è predisposto ogni 10 cm con pratici punti di rottura per facilitare manualmente il dimensionamento della lunghezza della barra. Il nastro bi-adesivo di alta qualità, applicato sul lato inferiore del profilo, assicura una buona presa su lastre isolanti e pellicole.



COMIVA s.r.l. - Via dell'Artigianato, 41 - 21040 Origgio (VA) - Italy
infoline: +39 02 96732053 - fax: +39 02 96734288 - info@comiva.it - www.comiva.it
Reg. Imprese di VARESE - C.F./P.IVA 02674350125 - R.E.A. VA 276606 - Cap.Soc. € 60.000,00 i.v.