

Einbau in 4 Schritten



QuickJet wird auf die Bewehrung positioniert, wobei ein Abstandhalter aus PVC der Serie **PVX** oder **PRX** zwischen dem Blech und dem Rundstahl eingefügt werden muss, sofern erforderlich.



Die Eisenbinder der Serie **LSL**, welche separat bestellt werden müssen, werden durch die Öffnungen der Platte gezogen.



Die Binder werden mittels einer Zange befestigt.



Es folgt der Betonguss gemäß der traditionellen Verfahrensweise.

Produkte und Zubehörteile

LSC
QuickJet
Verlorene Schalung



QuickJet, Platten aus vorverzinktem, gezogenem und geripptem Blech. Gewicht kg/m² 3,80. 125 Platten pro Palette.

Artikel	Höhe cm	m ² / Platte	kg / Platte	m ² / Palette	kg / Palette	€ / m ²
Länge 2,0 m - Plattenstärke 0,5 mm						
LSC 020	20	0,40	1,52	50	200	19,80
LSC 030	30	0,60	2,28	75	300	19,80
LSC 040	40	0,80	3,04	100	400	18,60
LSC 050	50	1,00	3,80	125	500	18,60
LSC 060	60	1,20	4,56	150	600	18,60

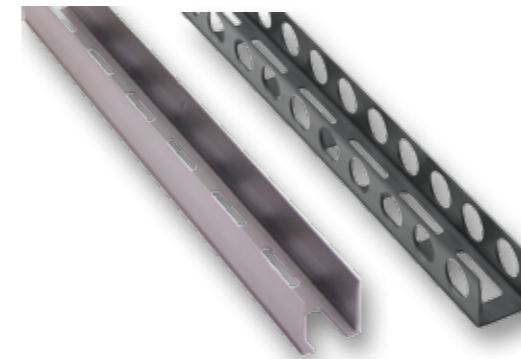
LSL
U-Binder für Bleche
gezogen Typ LSC



Die Binder LSL sind spezifisch für QJ bestimmt und besitzen zwei Enden von unterschiedlicher Länge, um das Einfügen in die Plattenöffnung zu vereinfachen. Die in der Tabelle angeführte Stärke der Mauer versteht sich für Stärken bis zu 200 mm, zwischen 200 und 300 mm und zwischen 300 und 400 mm. Die Menge der in den Schachteln enthaltenen Stück kann variieren von +/- 5%.

Artikel	Ø Draht mm	Länge mm	Stärke der Mauer ⊥ mm	Stück / Schachtel	kg / Palette	€ / Schachtel
Schachteln zu 10 kg – Paletten mit 50 Schachteln						
LSL 014	1,80	140 - 170	200	1.600	500	72,00
LSL 040	2,20	400 - 430	300	220	500	72,00
LSL 050	2,20	500 - 530	400	100	500	72,00

PVX/PRX
Lineare Abstandhalter
Umgekehrte U-Form



PVX/PRX sind extrudierte Abstandhalter aus PVC, die eine Länge von 200 cm aufweisen und in verschiedener Höhe erhältlich sind. Sie können horizontal, diagonal und vertikal eingebaut werden. Die komplette Serie (zwischen 15 und 70 mm Höhe) ist im Katalog COMIVA auf Seite 2,25 angegeben.

Artikel	Betongussabdeckung mm	Stück / Bündel	kg / 100 m	m / Palette	kg / Palette	€ / 100 m
Länge der Stange 200 cm						
PVX 025	25	50	14,50	4.900	711	57,00
PVX 030	30	50	26,80	4.200	1.126	59,60
PRX 025	25	50	15,60	4.900	764	54,90
PRX 030	30	50	17,00	4.200	714	56,40

LSX
Blechwinkel
für Schalungsverschluss



Die Winkel LSX sind aus verzinktem Blech und weisen Abmessungen von 52x52x0,60 mm auf. Sie werden in Stangen von 2,0 m Länge geliefert.

Artikel	Stärke mm	Größe mm	kg / Stück	Stück / Palette	kg / Palette	€ / Stück
Länge der Stange 200 cm						
LSX 052	0,60	52x52	0,84	200	168	12,40



COMIVA® s.r.l. - Via dell'Artigianato, 41 - 21040 Origgio (VA) - Italy
 infoline: +39 02 96732053 - fax: +39 02 96734288 - info@comiva.it - www.comiva.it
 Reg.Imprese di VARESE - C.F./P.IVA 02674350125 - R.E.A. VA 276606 - Cap.Soc. € 60.000,00 i.v.



Verlorene
Schalungssysteme

Industrieplatten
Träger und Fundamente
Spezielle Anwendungen
Vertikale Aufbauten
Brückenpfeiler



Vertrieb in Mittel/Norditalien
und der Schweiz von COMIVA® s.r.l.

Die Streckmetalle **QuickJet** wurden für die Realisierung von verlorenen Schalungssystemen entwickelt.

Die flexible Beschaffenheit der Platte **QuickJet** ermöglicht gekrümmte und diagonale Schalungen auf einfache Weise herzustellen.



Verwendungs- beispiele



Industrieplatten



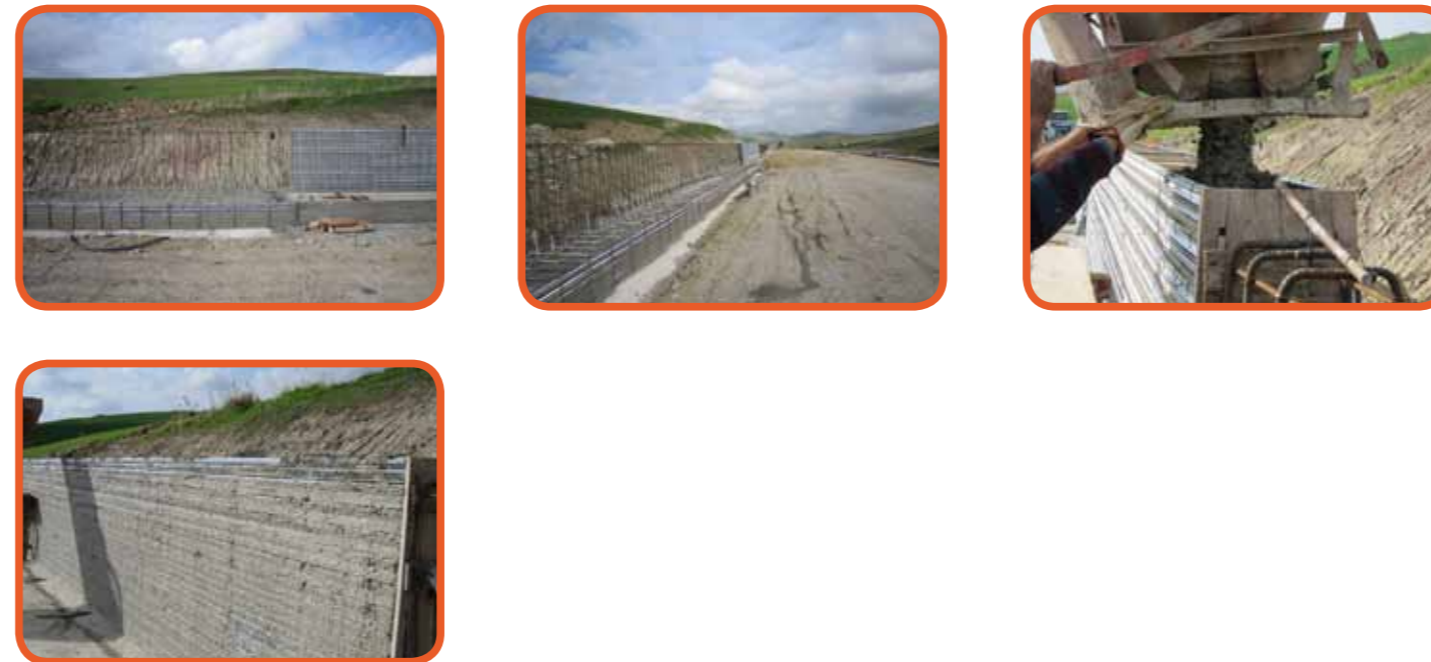
Träger und Fundamente



Spezielle Anwendungen



Vertikale Aufbauten

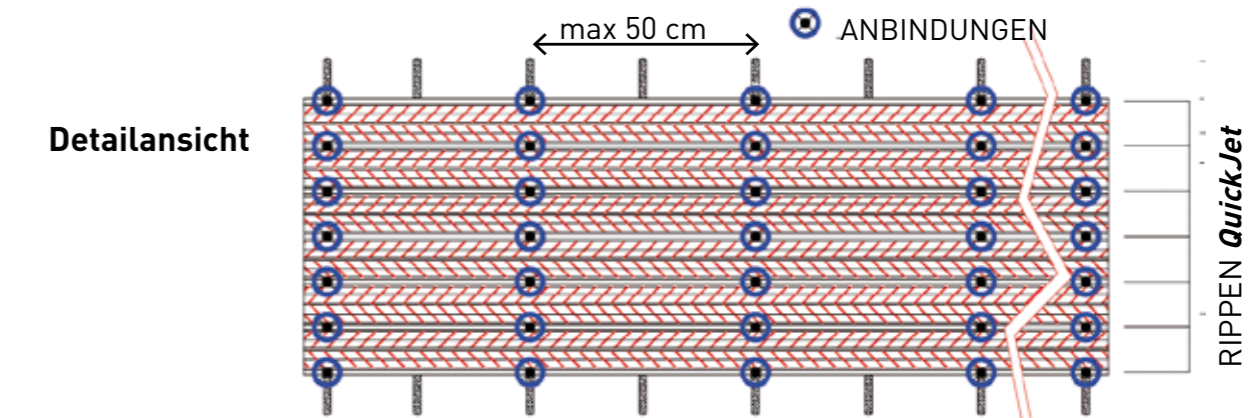


Brückenpfeiler



Schema für die Anbindung

Nach Positionierung von **QuickJet** erweist sich die Anbindung an die Bewehrung als außerordentlich schnell und einfach, da die Eisenbinder nur durch die Öffnungen der Platte gezogen und mit einer Zange befestigt werden müssen. Daraufhin kann der Betonguss gemäß der traditionellen Vorgehensweise vorgenommen werden, ohne dass ein späteres Abbauen der Schalung erforderlich ist, da diese in die Struktur eingegliedert wird. Das System **QuickJet** ist nur garantiert, wenn alle Rippen an die Bewehrung angebunden werden und bei den Querbefestigungen an den Rippen selbst ein Abstand zwischen 40 cm und 50 cm eingehalten wird.



QuickJet ist eine innovative verlorene Schalung, welche die traditionelle Schalung aus Holz vollständig ersetzt sowie eine schnellere und einfachere Verwaltung aller Arbeitsvorgänge ermöglicht, wie Einlagerung, Transport, Belieferung und Einbau, die mit der Vorbereitung des Betongusses verbunden sind.

Dadurch ergeben sich im Vergleich zu den traditionellen Schalungen verminderte Abmessungen, Erleichterungen bei Transport und Einlagerung, geringeres Gewicht sowie eine einfachere Verwendung.

QuickJet ist ein Metallblech mit einer Stärke von 0,5 mm, einer Höhe von 20, 30, 40, 50 und 60 cm und einer Standardlänge von 200 cm. Es besteht die Möglichkeit, mehrere Basiselemente zu verbinden, um mehrere Maße als die Standardmaße zu erhalten oder diese teilweise übereinander zu legen, um unterschiedliche Maße zu erhalten, ohne die Elemente selbst zuschneiden zu müssen.

Das System **QuickJet** ist mit folgenden Zubehörteilen ausgestattet: Winkelelemente, Abstandhalter aus Kunststoff und Bindungen für die Befestigung an der Bewehrung. Der Aufbau kennzeichnet sich durch Rippen, die in einem Abstand von 10 cm längs angeordnet sind und die Schalung verstärken und versteifen, sowie durch eine leichtere Seite mit

Kerben und Einschnitten. Diese Beschaffenheit, die durch ein Druck- und Ziehverfahren erreicht wird, macht das Element nicht nur flexibler und leichter, sondern ermöglicht zudem eine vereinfachte Anbindung desselben an die Bewehrung, wodurch die Belastung des Betongusses auf die Schalung beachtlich verringert wird.