

# installation en 4 étapes



Mettre en place Quick jet sur l'armature en interposant où c'est nécessaire, entre la tôle et l'arrondi, une entretoise en PVC de la série **XVP** ou **PRX**.



Faire passer dans les trous du panneau les attaches en fer de la série **LSL**, à classer séparément.



Fixer les attaches avec une tenaille.



Procéder à l'injection de béton en suivant les procédés traditionnels.

# produits et accessoires

**LSC**  
QuickJet  
Coffrage perdu



Quickjet, panneaux de tôle prézinguée, étirée et nervurée.  
Poids en kg / m<sup>2</sup> 3,80. 125 Feuilles par palette.

Article	Hauteur en cm	m <sup>2</sup> par feuille	Poids en kg par feuille	m <sup>2</sup> par palettes	Poids en kg par palette	€ pour 1 m <sup>2</sup>
Longueur 2 m - épaisseur de la tôle 0,5 mm						
LSC 020	20	0,40	1,52	50	200	19,80
LSC 030	30	0,60	2,28	75	300	19,80
LSC 040	40	0,80	3,04	100	400	18,60
LSC 050	50	1,00	3,80	125	500	18,60
LSC 060	60	1,20	4,56	150	600	18,60

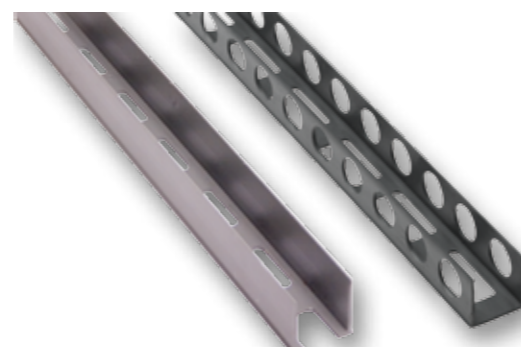
**LSL**  
Attaches en U pour tôles étirées de type LSC



Les attaches LSL sont spécifiques à QJ et présentent deux têtes de longueur différente pour faciliter leur insertion dans le panneau. L'épaisseur du mur, insérée dans le tableau, comprend des épaisseurs jusqu'à 200 mm, de 200 à 300 mm et de 300 à 40 mm. La quantité de pièces contenues dans les boîtes peut varier de +/- 5 %.

Article	Ø fil en mm	Longueur en mm	Épaisseur du mur en mm	Pièces par boîte	Poids en kg par palette	€ par boîte
Boîtes de 10 kg - palette de 50 boîtes						
LSL 014	1,80	140 - 170	200	1.600	500	72,00
LSL 040	2,20	400 - 430	300	220	500	72,00
LSL 050	2,20	500 - 530	400	100	500	72,00

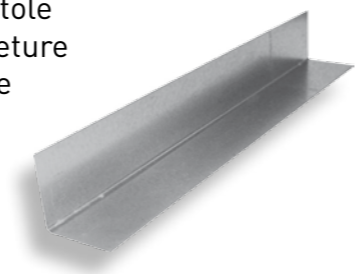
**PVX/PRX**  
Entretoises linéaires  
Section en U



Les PVX / PRX sont des entretoises en PVC extrudé, d'une longueur de 200 cm et disponibles en différentes hauteurs. Elles peuvent être installées à l'horizontale, à la verticale ou de façon inclinée. La série complète (de 15 à 70 mm de hauteur) est présente dans le catalogue COMIVA à la page 2.25.

Article	Couverture injectée en mm	Pièces par paquet	Poids en kg pour 100 m	Mètres par palette	Poids en kg par palette	€ pour 100 m
Longueur barre 200 cm						
PVX 025	25	50	14,50	4.900	711	57,00
PVX 030	30	50	26,80	4.200	1.126	59,60
PRX 025	25	50	15,60	4.900	764	54,90
PRX 030	30	50	17,00	4.200	714	56,40

**LSX**  
Angles en tôle pour fermeture du coffrage



Les angles LSX sont en tôle zinguée et ont pour dimensions 52 x 52 x 0,60 mm. Ils sont équipés de barres de 2 m de long.

Article	Épaisseur en mm	Dimensions en mm	Poids en kg par pièce	Pièces par palette	Poids en kg par palette	€ pour 1 pièces
Longueur barre 200 cm						
LSX 052	0,60	52x52	0,84	200	168	12,40



COMIVA® s.r.l. - Via dell'Artigianato, 41 - 21040 Origgio (VA) - Italy  
 infoline: +39 02 96732053 - fax: +39 02 96734288 - info@comiva.it - www.comiva.it  
 Reg.Imprese di VARESE - C.F./P.IVA 02674350125 - R.E.A. VA 276606 - Cap.Soc. € 60.000,00 i.v.



Systeme  
de coffrage  
perdu



Commercialisé  
dans le centre et le nord de l'Italie  
et en Suisse par COMIVA® s.r.l.

**Plinthes industrielles**  
**Poutres et fondations**  
**Applications spéciales**  
**Structures verticales**  
**Piles de pont**

Les tôles étirées **QuickJet** sont conçues pour réaliser des systèmes de coffrage perdu.

La flexibilité du panneau **QuickJet** permet de réaliser facilement des armatures incurvées et inclinées.





# Exemples d'utilisation



## Plinthes industrielles



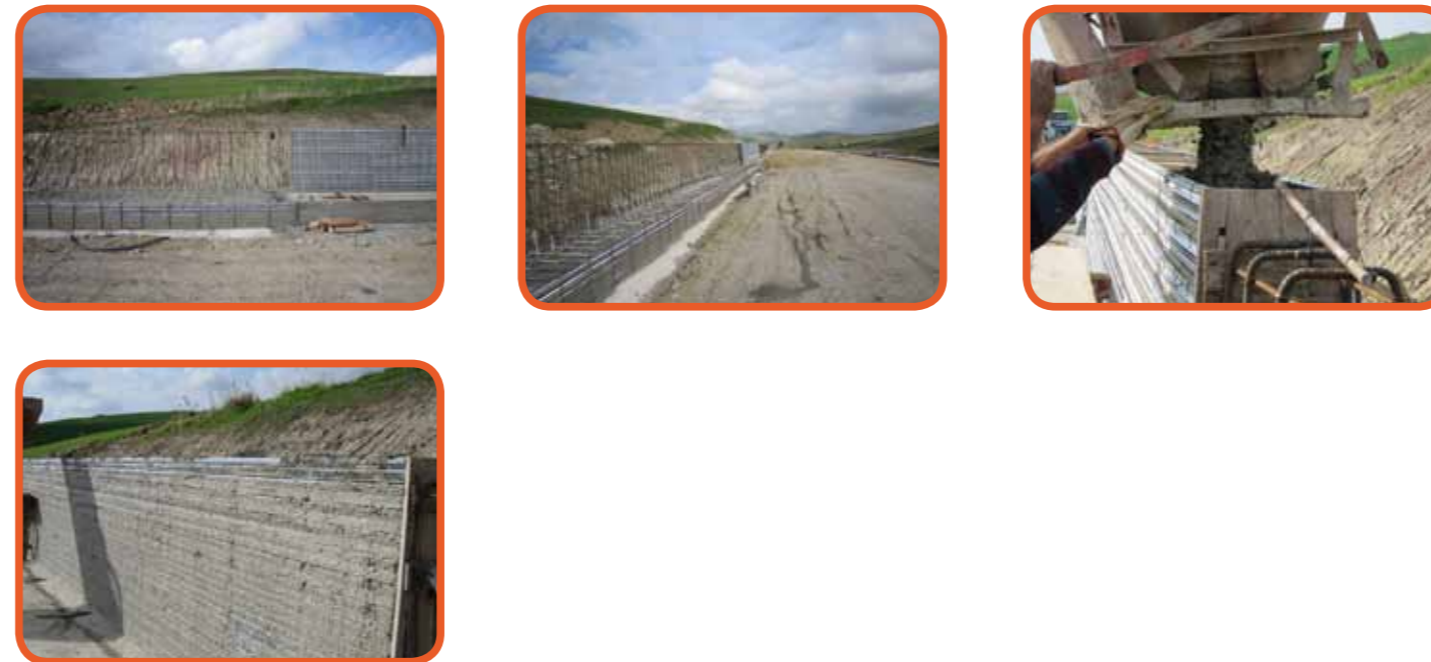
## Poutres et fondations



## Applications spéciales



## Structures verticales

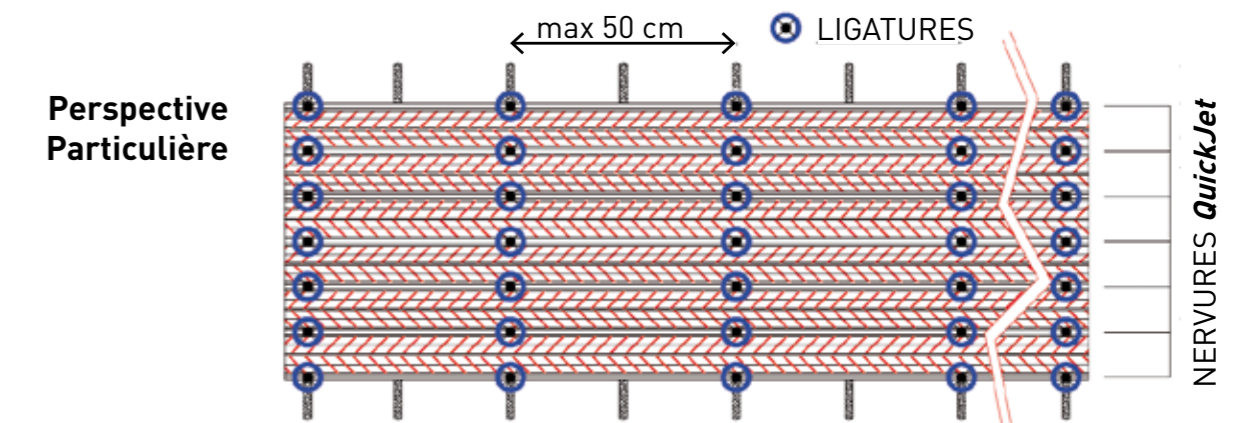


## Piles de pont



## Schéma d'assemblage

Une fois **QuickJet** installé, sa ligature à l'armature est très rapide et simple puisqu'il suffit de faire passer avec une tenaille les attaches en fer dans les trous du panneau. On peut ensuite procéder à l'injection du béton suivant les procédés traditionnels, sans avoir à s'inquiéter de récupérer le coffrage qui sera englobé dans la structure. Le système **QuickJet** n'est garanti que si toutes les nervures sont fixées à l'armature et s'il est conservé un passage de 40 à 50 cm pour les fixations transversales de ces nervures.



**QuickJet** est un coffrage perdu innovant qui se substitue aux coffrages traditionnels en bois et permet une gestion plus rapide et plus simple de toutes les opérations - comme le stockage, le transport, l'approvisionnement et l'installation- en lien avec la

préparation des injections de béton. Cela s'explique par son faible encombrement, la moindre difficulté de transport et de stockage, son poids inférieur ainsi que sa plus grande facilité d'utilisation par rapport à des coffrages traditionnels.

**QuickJet** est une tôle d'une épaisseur de 0,5 mm, d'une hauteur de 20, 30, 40, 50 et 60 cm et d'une longueur standard de 200 cm. Plusieurs éléments de base peuvent être juxtaposés les uns aux autres pour obtenir des dimensions multiples de celle du standard, ou bien ils peuvent être en partie superposés pour obtenir des dimensions différentes sans devoir couper ces éléments.

Le système **QuickJet** est pourvu de plusieurs accessoires tels que : des éléments d'angle, des entretoises en plastique et des ligatures pour la fixation de l'armature. La structure est caractérisée par des nervures disposées de façon longitudinale, tous les 10 cm, qui renforcent et rigidifient le coffrage et par

une partie plus légère qui présente des entailles. Cette conformation, obtenue par moulage et étirage, rend l'élément plus flexible et plus léger et permet en outre une ligature simplifiée de celui-ci à l'armature en diminuant considérablement la pression de l'injection du béton sur le coffrage.