

installazione in 4 passi



Si posiziona *Quick Jet* sull'armatura frapponendo fra la lamiera e il tondo, ove opportuno, un distanziatore in PVC della serie *PVX o PRX*.



Si fanno passare nei fori del pannello i legacci in ferro della serie *LSL*, da ordinare separatamente.



Si fissano i legacci con una tenaglia.



Si procede al getto del calcestruzzo secondo procedura tradizionale.

LSC

QuickJet
casserature a perdere



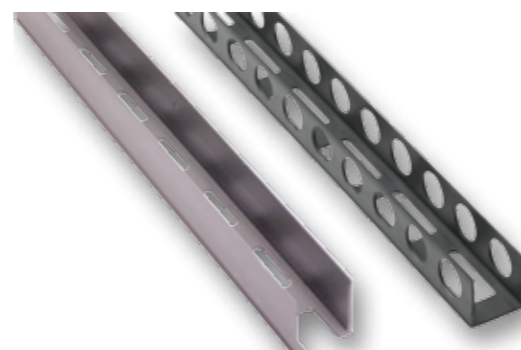
LSL

Legacci a U per lamiera
stirate tipo LSC



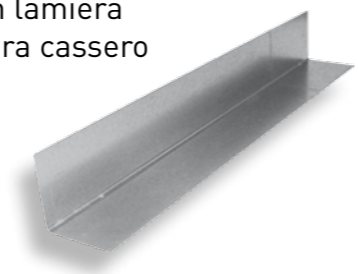
PVX/PRX

Distanziatori lineari
sezione a U



LSX

Angolari in lamiera
per chiusura cassero



prodotti e accessori

QuickJet, pannelli di lamiera zincata, stirata e nervata.
Peso kg/m² 3,80. 125 Fogli per pallet.

Articolo	Altezza cm	m ² per foglio	Peso kg per foglio	m ² per pallet	Peso kg per pallet	€ per 1 m ²
lunghezza 2,0 mt - spessore lastra 0,5 mm						
LSC 020	20	0,40	1,52	50	200	19,80
LSC 030	30	0,60	2,28	75	300	19,80
LSC 040	40	0,80	3,04	100	400	18,60
LSC 050	50	1,00	3,80	125	500	18,60
LSC 060	60	1,20	4,56	150	600	18,60

I legacci LSL sono specifici per QJ ed hanno i due capi di lunghezza diversa per facilitarne l'inserimento nel pannello. Lo spessore del muro, inserito in tabella, si intende per spessori sino a 200 mm, da 200 a 300 mm e da 300 a 400 mm. Il quantitativo dei pezzi contenuti per scatola può variare del +/- 5%.

Articolo	Ø filo mm	Lunghezza mm	Spessore muro ± mm	Pezzi per scatola	Peso kg per pallet	€ per scatola
scatole da 10 kg - pallet da 50 scatole						
LSL 014	1,80	140 - 170	200	1.600	500	72,00
LSL 040	2,20	400 - 430	300	220	500	72,00
LSL 050	2,20	500 - 530	400	100	500	72,00

PVX/PRX sono barre distanziatrici estruse in PVC, lunghe 200 cm, sono disponibili in varie altezze. Sono installabili in senso orizzontale, inclinato e verticale. La serie completa (da 15 a 70mm di altezza) è presente nel catalogo COMIVA a pagina 2.25.

Articolo	Copertura gettata mm	Pezzi per fascio	Peso kg per 100 mt	Metri per pallet	Peso kg per Pallet	€ per 100 mt
Lunghezza barra 200 cm						
PVX 025	25	50	14,50	4.900	711	57,00
PVX 030	30	50	26,80	4.200	1.126	59,60
PRX 025	25	50	15,60	4.900	764	54,90
PRX 030	30	50	17,00	4.200	714	56,40

Gli angolari LSX sono realizzati in Lamiera Zincata e hanno dimensioni 52x52x0,60 mm. Sono forniti in barre da 2,0 mt di lunghezza.

Articolo	Spessore mm	Dimensioni mm	Peso kg per pezzo	Pezzi per pallet	Peso kg per Pallet	€ per 1 pezzo
Lunghezza barra 200 cm						
LSX 052	0,60	52x52	0,84	200	168	12,40

COMIVA

Sistemi
di cassetta
a perdere

quickjet®

distribuito
in centro-nord Italia e Svizzera
da COMIVA® s.r.l.

Plinti Industriali
Travi e Fondazioni
Applicazioni Speciali
Strutture Verticali
Pile da Ponte

Le lamiera stirate *QuickJet* sono studiate per la realizzazione di sistemi di cassetta a perdere contenitivi.

La flessibilità del pannello *QuickJet* consente di realizzare agevolmente armature curve ed inclinate.



COMIVA® s.r.l. - Via dell'Artigianato, 41 - 21040 Origgio (VA) - Italy
infoline: +39 02 96732053 - fax: +39 02 96734288 - info@comiva.it - www.comiva.it
Reg.Imprese di VARESE - C.F./P.IVA 02674350125 - R.E.A. VA 276606 - Cap.Soc. € 60.000,00 i.v.

esempi
di utilizzo



Plinti Industriali



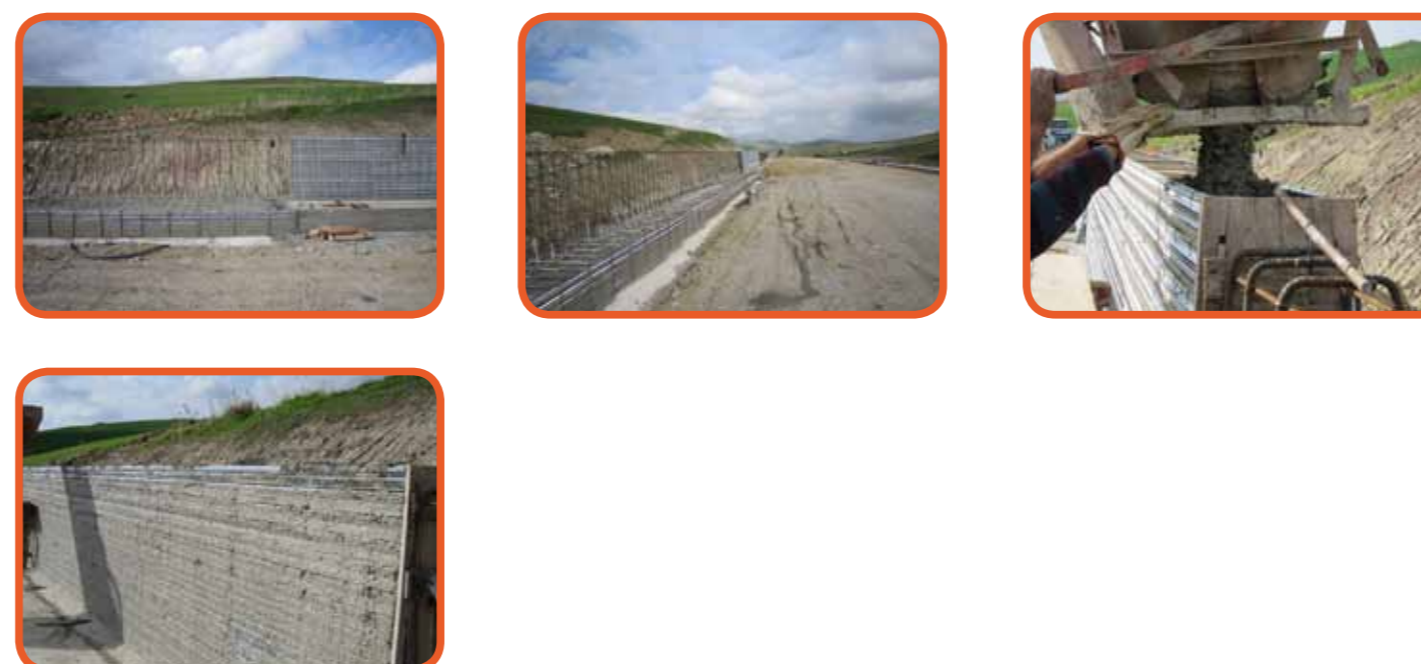
Travi e Fondazioni



Applicazioni Speciali



Strutture Verticali

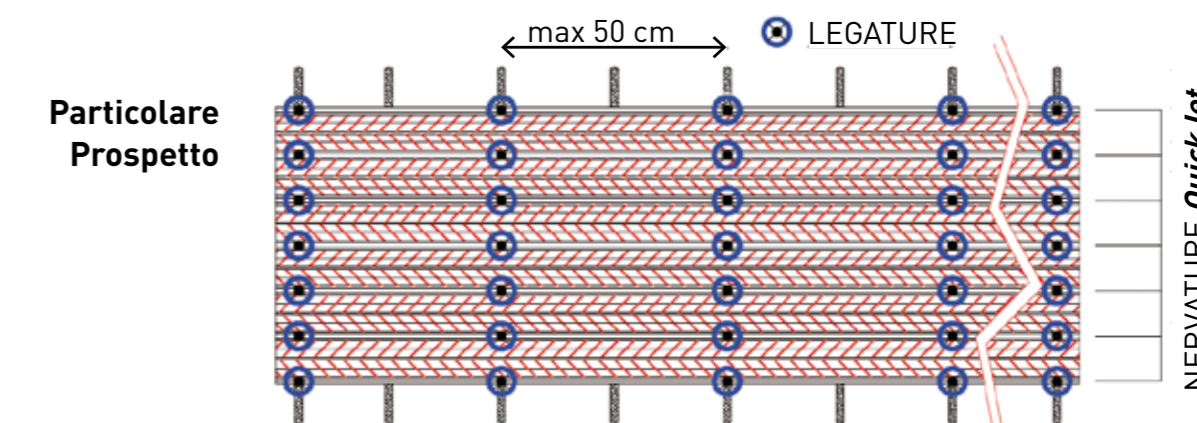


Pile da Ponte



Schema per legature

Una volta posizionato **QuickJet**, la sua legatura all'armatura è assai rapida e semplice, poiché basta far passare nei fori del pannello i legacci in ferro e fissarli con una tenaglia. Successivamente si può procedere al getto del calcestruzzo secondo la procedura tradizionale, senza doversi preoccupare del recupero del cassero che resterà inglobato nel manufatto.
Il sistema **QuickJet** è garantito soltanto se vengono legate all'armatura tutte le nervature, e se viene mantenuto un passo tra i 40 cm e i 50 cm per i fissaggi trasversali alle nervature stesse.



QuickJet è un innovativo cassero a perdere che sostituisce completamente i tradizionali casseri in legno e consente una più veloce e semplice gestione di tutte le operazioni - quali magazzinaggio, trasporto, approvvigionamento e installazione - connesse alla

preparazione dei getti di calcestruzzo. Ciò in quanto presenta un minor ingombro, una minore difficoltà di trasporto e stoccaggio, un minor peso, nonché una maggiore facilità d'uso rispetto ai casseri tradizionali.

QuickJet è una lamiera di spessore di 0,5 mm e altezze di 20, 30, 40, 50 e 60 cm per una lunghezza standard di 200 cm. Più elementi base possono essere affiancati per ottenere misure multiple rispetto a quelle standard, oppure possono venire in parte sovrapposti per ottenere misure differenti senza dover tagliare gli elementi stessi.

Il sistema **QuickJet** è corredato da alcuni accessori quali: elementi angolari, distanziatori in plastica e legature per il fissaggio all'armatura. La sua struttura è caratterizzata da nervature, disposte longitudinalmente ogni 10 cm, che irrobustiscono e irrigidiscono il cassero, e da una parte più leggera che

presenta una lavorazione a intaglio. Tale conformazione, ottenuta tramite stampatura e stiratura, oltre a rendere più flessibile e leggero l'elemento, consente una più agevole legatura dello stesso all'armatura, diminuendo notevolmente la pressione del getto di calcestruzzo sul cassero.