



# RoomFit

**Sistema modulare per la divisione di cantine,  
box e laboratori.**

**Modular system for the partitioning of cellars,  
garages and workshops.**

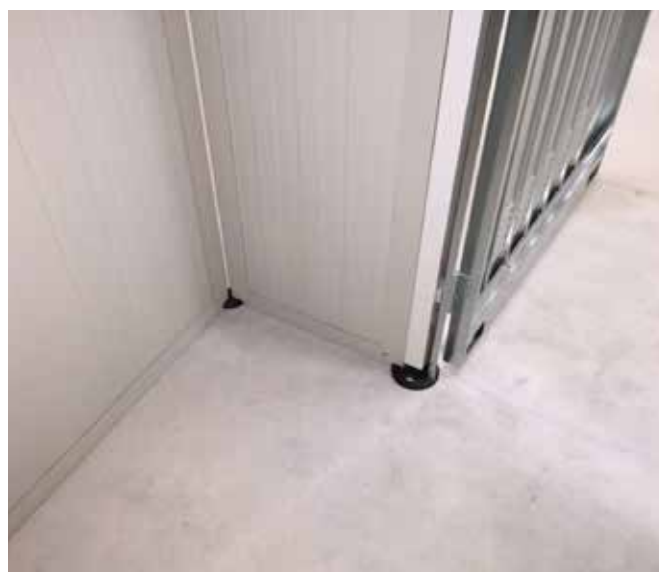


catalogo materiali edili  
building materials catalogue

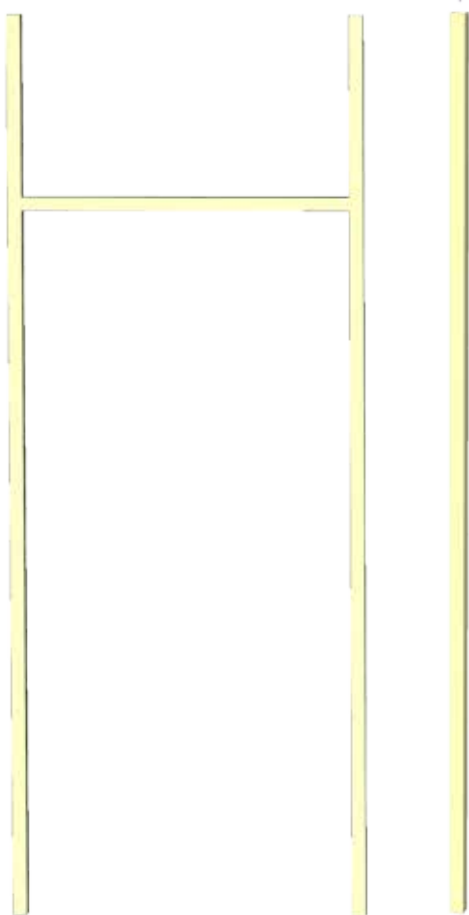


RoomFit è un efficace sistema di divisione removibile per interni, quali uffici, magazzini, laboratori, cantine, ecc.  
Pratico e veloce nell'installazione, il sistema RoomFit offre un'ottima stabilità garantendo un adeguato isolamento acustico e termico.  
Il montaggio dei vari componenti per la realizzazione finale di spazi modulari non richiede attrezzature particolari, nè mano d'opera specializzata.

RoomFit is a simple removable partition system for interiors such as offices, warehouses, workshops and cellars.  
It is practical and quick to install, the RoomFit system assures excellent stability as well as effective acoustic and thermal insulation.  
Special tools or skilled labour are not required for the assembly of the desired spaces partition layout.



## Elementi per l'assemblaggio Assembly elements



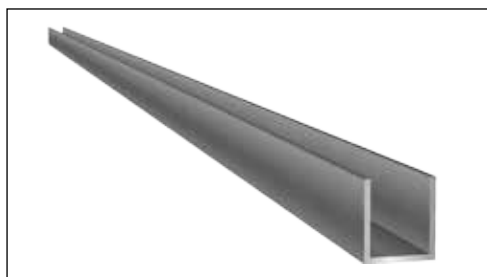
### Telai ad H per l'installazione delle porte e piantane rompi tratta H-frames for the installation of doors and intermediate uprights

Piantane e telai possono essere forniti in qualsiasi altezza; si consiglia comunque di non superare i 5 metri per non compromettere la stabilità della struttura.  
Le piantane e i telai sono realizzati con tubo d'acciaio a sezione quadra 40 x 40 x 2 mm. Il tubolare ha una zincatura SENDZIMIR che, dopo la lavorazione, garantisce un'ottima presa della verniciatura epossidica. Colore standard bianco-grigio RAL 9002.

Uprights and frames can be supplied in any height; nevertheless, it is advisable not to exceed 5 meters to avoid compromising the stability of the structure.  
The Uprights and Frames are made of 40 x 40 x 2 mm square-section steel tubing. The tubing is SENDZIMIR zinc galvanised and is treated to provide excellent grip for the epoxy coating. Standard colour: greyish-white RAL 9002.

Articolo Item	Dimensioni porta Door dimensions mm	Larghezza x altezza Width x height mm	kg per 1 pz. per 1 pc.	€ per 1 pz. per 1 pc.
Piantana di sostegno Floor support upright				
P40 40 VG 250	-	40 x 40 x 2.500	6,15	49,40
Telaio a "H" x porte "H" Frame for doors				
H70 40 VG 250	700/720	800 x 2.500	14,20	140,60
H80 40 VG 250	800/820	900 x 2.500	14,50	144,40
H90 40 VG 250	900/920	1.000 x 2.500	14,80	146,80

### Profili a U e a L per l'inserimento delle lastre di tamponamento U and L Profiles for fitting the wall panels



I profili sono realizzati con lamiera d'acciaio SENDZIMIR e successivamente verniciati in epossidico. I profili sono forniti in barre da 3 metri.

The profiles are made of SENDZIMIR galvanised sheeting and then epoxy coated. The profiles are supplied in 3 metre sections.



Articolo Item	Descrizione Description	Dimensioni/Spessore Dimensions/Thickness mm	kg per 1 pz. per 1 pc.	€ per 1 pz. per 1 pc.
Lunghezza barra 3.000 mm - colore RAL 9002 Bar lenght 3.000 mm - coulor RAL 9002				
PU 535 VG 400	Profilo a U U profile	50 x 30 x 50 x 0,6	0,62	43,20
PL 505 VG 400	Profilo a L L profile	50 x 50 x 0,6	0,48	40,50

### Piedini regolabili di supporto Adjustable support feet

I piedini di supporto regolabili sono composti da elementi in acciaio zincato, ottone e nylon di colore nero.

The support feet elements are made of galvanized steel, brass and black nylon.



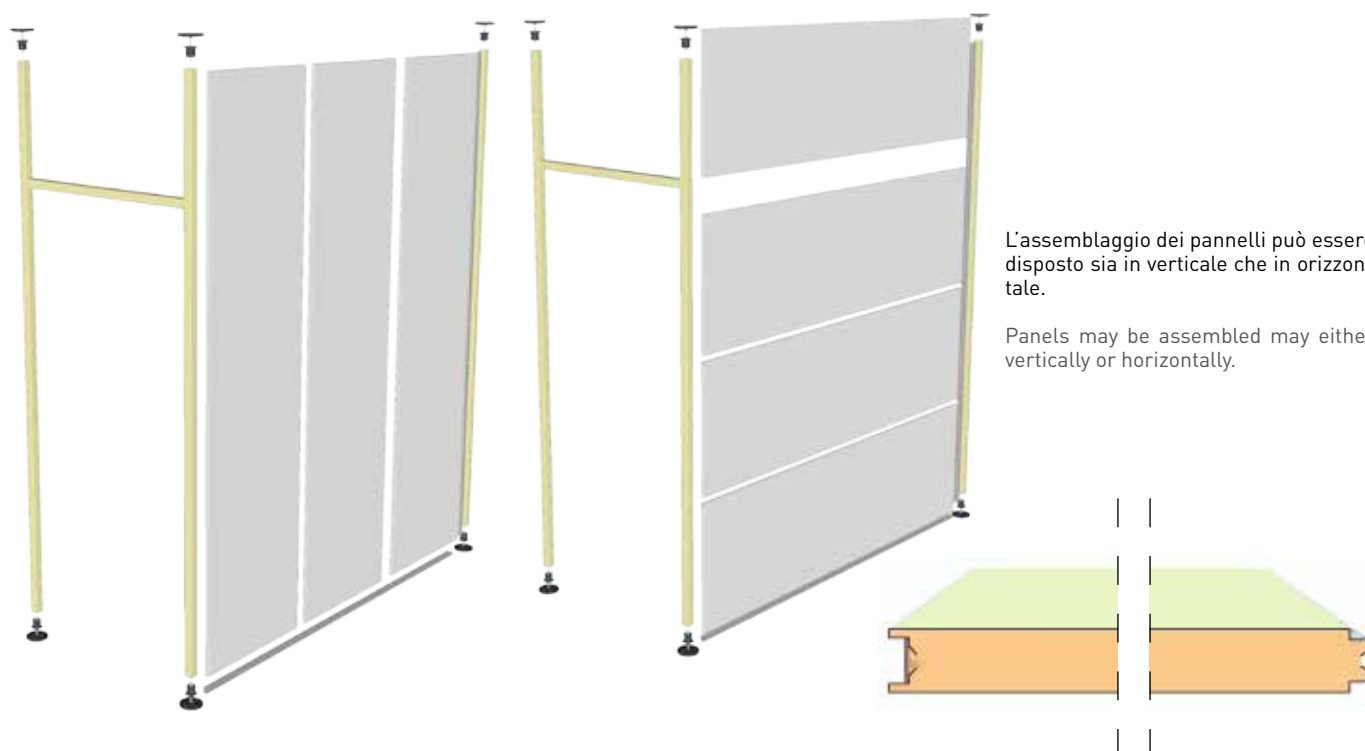
Articolo Item	Descrizione Description	Larg. x altezza Width x height Ø mm	kg per 1 pz. per 1 pc.	€ per 1 pz. per 1 pc.
KF1 40 NZ	Piedino regolabile Adjustable foot	98 x 130	0,28	19,00
KF 40 01	Ricambio tappo filettato Threaded plug replacement	38 x 38 x 40	0,06	7,60
KF 40 02	Ricambio base piedino Base foot replacement part	98 x 16	0,08	5,20
KF 40 03	Ricambio perno filettato Threaded pin replacement part	Ø 12 - 120	0,14	7,40

### Lastre di tamponamento rifinite su entrambi i lati Wall panels with surface finishing on both sides

Le lastre di tamponamento hanno uno spessore di 30 mm ed una struttura a sandwich. Le lamiere esterne hanno una leggera dogatura ed il loro spessore è 4/10 di mm. L'elemento interno, coibente, è costituito da poliuretano espanso. La colorazione standard è bianco-grigio RAL 9002.

The wall panels have a thickness of 30 mm and a sandwich structure. The outer sheeting is lightly slatted and its thickness is 4/10 of a mm. The internal insulating material consists of polyurethane foam. The standard colour is greyish-white RAL 9002.

Articolo Item	Spessore Thickness mm	Larghezza x altezza Width x height mm	kg per 1 pz. per 1 pc.	€ per 1 pz. per 1 pc.
Pannello coibentato - colore RAL 9002 Insulated panel - colour RAL 9002				
LPD 30A VG 250	30	1.000 x 2.500	17,65	98,60



L'assemblaggio dei pannelli può essere disposto sia in verticale che in orizzontale.

Panels may be assembled may either vertically or horizontally.



**Porte in monolamiera zincata o tamburate**  
**Honeycomb-reinforced or single-sheet galvanized doors**



Le porte in monolamiera, serie PCM, vengono prodotte in lamiera d'acciaio SENDZIMIR.

Le porte tamburate, serie COAT, sono in lamiera SENDZIMIR e successivamente verniciate a polveri in colore standard bianco-grigio RAL 9002.

The PTV series single-sheet doors are made from SENDZIMIR galvanised steel.

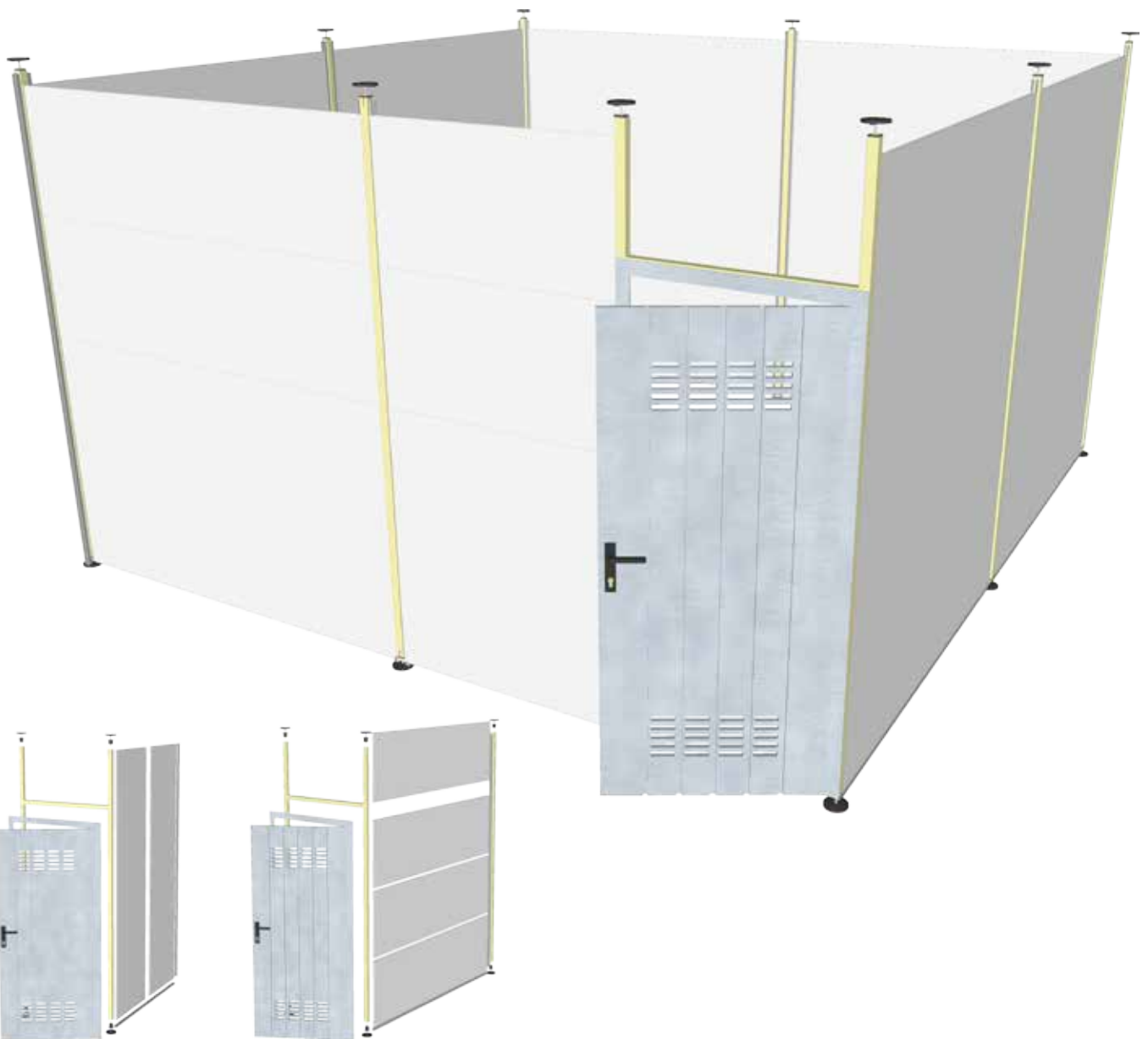
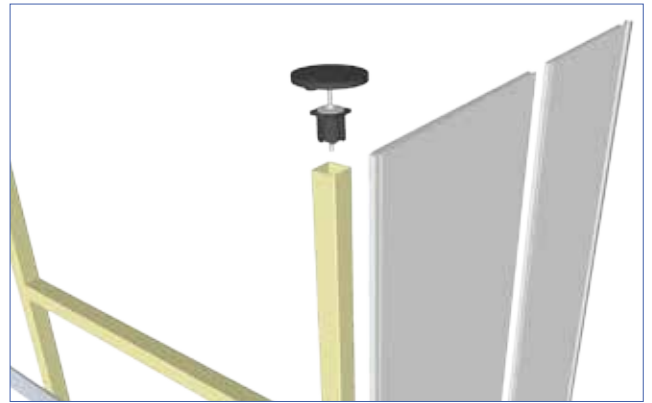
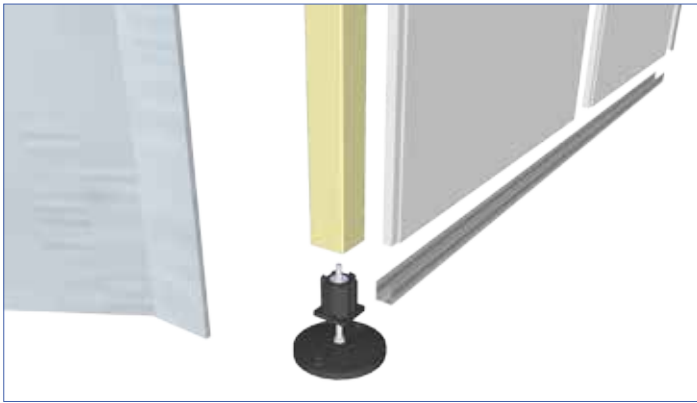
The COAT series honeycomb-reinforced doors, are made of SENDZIMIR galvanised sheeting and then powder coated in standard greyish-white colour RAL 9002.

Articolo Item	Dimensioni esterne External dimensions mm	Dimensioni anta Door dimensions W x H mm	kg per 1 pz. per 1 pc.	€ per 1 pz. per 1 pc.
<b>Porta monolamiera - serratura tipo YALE (3 chiavi) - Zincata</b> Single-sheet door - YALE lock (3 keys) - Colour Zinc				
PCM 700	780 x 2.030 x 40	675 x 1.975	15,20	98,00
PCM 800	880 x 2.030 x 40	775 x 1.975	17,80	108,40
PCM 900	980 x 2.030 x 40	875 x 1.975	21,00	112,00
<b>Porta tamburata COAT - serratura Patent (1 chiave) - Colore RAL 9002</b> COAT honeycomb-reinforced door - Patent lock (1 key) - Colour RAL 9002				
PTV 0705	722 x 2.058 x 44,2	626 x 2.010	19,60	178,60
PTV 0805	822 x 2.058 x 44,2	726 x 2.010	22,50	187,40
PTV 0905	922 x 2.058 x 44,2	826 x 2.010	25,30	196,00
<b>Cilindro tipo YALE per COAT (chiavi in dotazione 3 pz.)</b> YALE lock cylinder for COAT (keys provided 3 pcs.)				
PAR 001	60 x 33 x 18	-	0,22	20,80

**Memo**  
**Price data**



- Piantane e telai a misura, inferiori all'altezza standard (esempio H2100 mm), hanno lo stesso prezzo dell'altezza 2500 mm.
- Piantane e telai a misura, superiori all'altezza standard (esempio H2700 mm), hanno un prezzo percentualmente superiore.
- Il prezzo di listino dei profili a "U" per i telai da 40 x 40 x 2 mm, ns articolo PU535 VG 100, è di € 14,60/ML. Minimo fatturabile 20 ML.
- Il prezzo di listino dei profili a "L" per i telai da 40 x 40 x 2 mm, ns articolo PL 505 VG 100, è di € 13,8/ML. Minimo fatturabile 20 ML.
- Il prezzo di listino dei pannelli per i telai da 40 x 40 x 2 mm, ns articolo LPD 30A VG (spessore 30mm), è di € 41,00/MQ. Minimo fatturabile 20 MQ.
- Piantane e telai prodotti con Tubolare 50 x 50 x 2 mm, hanno un prezzo del 25% superiore agli standard.
- Il kit di fissaggio per tubolari 50 x 50 x 2 mm, ns articolo KF2 50 NZ, ha un prezzo di Listino di € 26,00. Minimo fatturabile 40 Pezzi.
- Il prezzo di listino dei pannelli per i telai da 50 x 50 x 2 mm, ns articolo LPD 40A VG (spessore 40mm), è di € 46,80/MQ. Minimo fatturabile 50 MQ.
- Il prezzo di listino dei profili a "U" per i telai da 50 x 50 x 2 mm, ns articolo PU545 VG 100, è di € 16,00/ML. Minimo fatturabile 20 ML.

- Uprights and frames to customer specifications shorter than standard (e.g. H2100) have the same price as the standard 2500 mm units.
- Uprights and frames to customer specifications longer than standard (e.g. H2700 mm), have a proportionally higher price.
- The price list for the "U" Profiles for the 40 x 40 x 2 mm frames, our article PU535 VG 100, is € 14.60/lineal metre. Minimum order quantity: 20 lineal metres.
- The price list for the "L" profiles for the 40 x 40 x 2 mm frames, our article PL 505 VG 100, is € 13.8/lineal metre. Minimum order quantity: 20 lineal metres.
- The price list for the 40 x 40 x 2 mm Frame Panels, our article LPD 30A VG (thickness 30 mm), is €41.00/sqm. Minimum order quantity: 20 sqm.
- Uprights and frames manufactured with 50 x 50 x 2 mm Tubular Sections have a 25% price supplement with reference to standard units.
- The Installation Kit for 50 x 50 x 2 mm Tubular Sections, our article KF2 50 NZ, has a List Price of € 26.00. Minimum order quantity: 40 Pieces.
- The List Price for the 50 x 50 x 2 mm Frame Panels, our article LPD 40A VG, (thickness 40 mm), is € 46.80/sqm. Minimum order quantity: 50 sqm.
- The List Price for the "U" Profiles for the 50 x 50 x 2 mm frames, our article PU545 VG 100, is € 16.00/lineal metre. Minimum order quantity: 20 lineal metres.

**COMIVA® s.r.l.***Produzione & Distribuzione Materiali Edili*

Via dell'Artigianato, 41 - 21040 Origgio (VA) - Italy

infoline: +39 02 96732053 - fax: +39 02 96734288

info@comiva.it - www.comiva.it -   Comivasrl